

## Wizyta kierownictwa Śląskiej Izby Budownictwa na ostatnim placu budowy Drogowej Trasy Średnicowej Katowice – Gliwice

# DTŚ na finiszu

3 września br. w siedzibie spółki Drogowa Trasa Średnicowa S. A w Katowicach odbyło się spotkanie nowego Zarządu DTŚ z władzami statutowymi Śląskiej Izby Budownictwa.

W spotkaniu wzięli udział ze strony gospodarzy: **Andrzej Bauer** Prezes Zarządu DTŚ S.A., **Rafał Godula** Wiceprezes Zarządu ds. Rozwoju DTŚ S.A. oraz **Marian Hacuś** Pełnomocnik ds. Zakończenia Realizacji Kontraktu DTŚ G2 w Gliwicach, były Prezes Zarządu DTŚ S.A.

Izbę reprezentowali: **Tadeusz Wnuk** Prezydent Śląskiej Izby Budownictwa, **Franciszek Buszka** Wiceprezydent Izby, Przewodniczący Rady Śląskiej Okręgowej Izby Inżynierów Budownictwa, **Mariusz Czyszek** Wiceprezydent Izby, Dyrektor P.B.P.H. „ML BUD” S.C., **Ireneusz Maszczyk** Wiceprezydent Izby, długoletni Prezes Zarządu Drogowej Trasy Średnicowej S.A. w Katowicach, **Marian Ostapczyk** Wiceprzewodniczący Katowickiego Oddziału PZITB, Dyrektor Państwowych Szkół Budownictwa w Bytomiu w latach 1974 – 1997, **Piotr Polis** czło-

nek Rady Izby, Prezes Zarządu Tyskiej Spółdzielni Mieszkaniowej „OSKARD”.

W części informacyjnej Prezes Andrzej Bauer przedstawił stan realizacji inwestycji.

Realizacja śródmiejskiego odcinka DTŚ w Gliwicach dobiega końca. Roboty zaawansowane są w około 80%. Zabetonowane są wszystkie wiadukty i obiekty mostowe, trwa budowa węzłów drogowych i jezdni. Na ukończeniu są roboty ziemne, układane są warstwy konstrukcyjne nawierzchni, na niektórych fragmentach trasy trwa asfaltowanie i brukowanie. Powstaje kanalizacja odwodnieniowa wraz z przepompowniami. Tunel pod ulicami Zwycięstwa i Dworcową jest już wydrążony w obu kierunkach, a w 95% wykonano jego stropy. Prace budowlano-montażowe powinny zakończyć się w grudniu, a udostępnienie trasy kierowcom planowane jest na wiosnę przyszłego roku po zakończeniu przeglądów i odbiorów.

Wiceprezes Zarządu ds. Rozwoju Rafał Godula z kolei mówił o planach na przyszłość związanych z nowymi

zadaniami Spółki, która zamierza rozszerzyć swoje usługi w zakresie zarządzania inwestycjami i pełnienia funkcji inżyniera również na inne obszary infrastruktury oraz rozważyć działalność w obszarze projektów deweloperskich, ekologicznych oraz kompleksowego utrzymania infrastruktury.

Spółka bazując na swoim potencjale, renomie i doświadczeniu oferuje z powodzeniem swoje usługi inwestorom publicznym i prywatnym oraz innym podmiotom gospodarczym. Ważniejsze nadzorowane dotychczas inwestycje to m.in.: budowa autostrady A1 na odcinku Bełk-Świerklany, droga ekspresowa S8 na odcinku węzeł Syców-węzeł Walichnowy oraz układ komunikacyjny dla terenu budowy Muzeum Śląskiego, Międzynarodowego Centrum Kongresowego i NOSPR w Katowicach.

Zespół Spółki stanowią osoby uprawnione do wykonywania samodzielnych funkcji w budownictwie w zakresie projektowania, wykonawstwa i nadzoru w specjalnościach występujących w budownictwie komu-



nikacyjnym, inżynierskim oraz ogólnym.

DTŚ S.A. dysponuje doświadczoną kadrą zarówno w zakresie kontraktowania robót i usług, w tym przeprowadzania procedur przetargowych zgodnie z wymaganiami Ustawy o zamówieniach publicznych, jak i planowania, kosztów i analiz oraz spraw terenowo-prawnych.

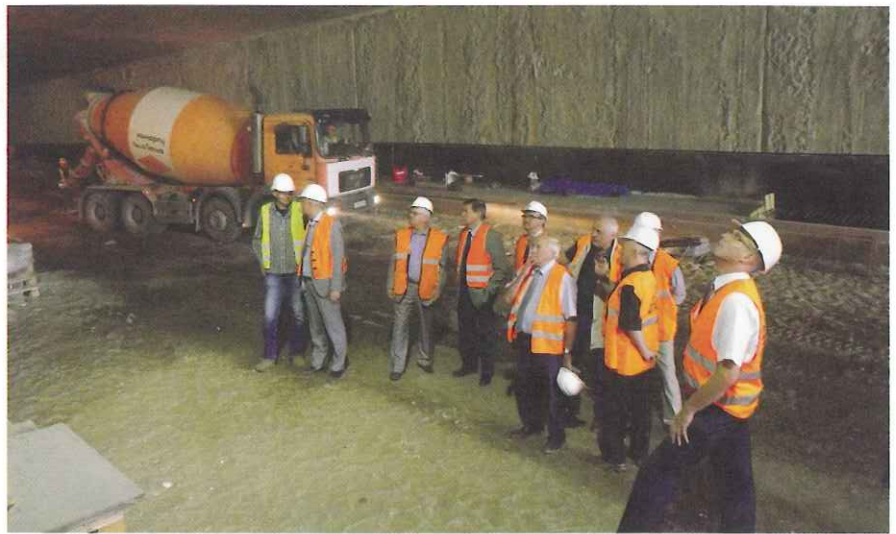
Spółka dbając o wysoką jakość realizowanych przedsięwzięć współpracuje z wyższymi uczelniami technicznymi, instytutami naukowo-badawczymi i ekspertami różnych specjalności.

Po części informacyjnej nastąpił wyjazd na budowę trasy na terenie Gliwic. Droga na plac budowy wiodła przez zrealizowane odcinki Drogowej Trasy Średnicowej usytuowane na terenie Katowic, Świętochłowic, Chorzowa, Rudy Śląskiej, Zabrze i Gliwic – użytkowany zakres trasy wynosi obecnie 25,98 km. Była to okazja do wspomnień o tej trwającej od 1986 roku inwestycji.

W Gliwicach przewodnikiem po budowie był Pan Marian Hacus.

Obejrzano budowę mostu, którym DTŚ pokona rzekę Kłodnicę, obiektu długości 200 metrów oraz wjazdowo-wschodni i zachodni wjazd do tunelu w rejonie ulicy Dubois i Barlickiego, którym trasa będzie przebiegać w centrum Gliwic. Imponujący był rozmiar prac budowlanych, skomplikowanie, nowoczesność i rozmach tej inwestycji.

Na zakończenie, na zapleczu budowy DTŚ w Gliwicach, gdzie trwa już odliczanie dni do zakończenia budowy (3 września było ich tylko 102), przedstawiono m.in. informacje dotyczące tunelu w Gliwicach, który budowany jest przy tych samych założeniach konstrukcyjnych, technicz-



nych i funkcjonalnych jak ten w Katowicach, który został oddany do ruchu w 2006 roku i spisuje się bez zarzutu. W Gliwicach tunel będzie nieco krótszy – będzie miał długość prawie 500 metrów – ale będzie również wyposażony we wszystkie niezbędne systemy do jego prawidłowego użytkowania. Dotyczą one i oświetlenia, sterowania, sygnalizacji przeciwpożarowej, wentylacji, urządzeń pierwszej pomocy, telefonów dla obsługi urządzeń radiowych, kontroli wideo, wyposażenia techniczno-komunikacyjnego, nisz sygnalizacyjnych, a także komór uciezkowych między jedną a drugą nawą. Tunel będzie też nieco nowocześniejszy od katowickiego. Najciekawszym elementem jest ochrona pożarowa. System wykrywania pożarów oparty jest o 3 niezależne systemy: optyczne czujniki dymu, kable sensoryczne i kamery z video-detekcją. Tunel jest 2 nawowy, a w miejscu włączenia łącznic od ulicy Dworcowej, 4 nawowy.

Mówiąc DTŚ Katowice-Gliwice trzeba pamiętać, że jest to droga o dłu-

giej historii. Pierwsze jej odcinki są eksploatowane już od 21 lat. Obecnie DTŚ stanowi kluczowe połączenie ułatwiające miastom aglomeracji górnośląskiej komunikację z układem ponadregionalnym, ogólnopolskim i międzynarodowym poprzez połączenie z autostradami A1 i A4. Oddanie śródmiejskiego odcinka DTŚ w Gliwicach stanowić będzie zwieńczenie 29 lat pracy dla dobra regionu. Kierując się oceną funkcjonowania istniejącej sieci drogowej tej części województwa, w tym bardzo wysokim natężeniem ruchu oraz korzyści jakie wybudowane odcinki trasy już przysporzyły aglomeracji nie ma wątpliwości, że inwestycja ta powinna być kontynuowana na wschód od Katowic. A wówczas Spółka DTŚ S.A. na pewno będzie się starała podjąć trud uczestniczenia w tym procesie.

**Daniel Bienek**

Zdjęcia: Daniel Bienek, Krzysztof Krzemiński, Mirosław Staszuk



ul. Orlickiego, ul. Śliwki



ul. Zwycięstwa, ul. Dworcowa



DROGOWA TRASA ŚREDNICOWA  
Spółka Akcyjna  
ul. Mieszka I nr 10  
40-877 KATOWICE 22